



Magdalenazaal (MaZ) Brugge Technische Fiche

B R U
G G E

CULTUUR
CENTRUM
BRUGGE

1. Inhoudsopgave

1. Inhoudsopgave	2
2. Bereikbaarheid.....	3
3. contacten	3
4. Algemeen.....	4
5. Veiligheid	4
6. Toegankelijkheid mindervaliden.....	5
7. Laden en lossen.....	5
8. Toneel en attributen	6
9. Trekken.....	8
10. Doekenlijst	9
11. Regie.....	9
12. Elektriciteit.....	9
13. Licht	10
14. Geluid.....	12
15. Rigging.....	14
16. Video.....	14
17. Stageplan.....	15

2. Bereikbaarheid

- **Ingang artiesten en techniek**
 - Magdalenastraat 27, 8200 Brugge
- **Laad- en loszone**
 - Aan de parking, grote grijze deuren
 - Ook parking voor techniek en acteurs, muzikanten.
 - Afmetingen buitendeuren: 2,76m breed, 3,7m hoog
- **Route**
 - Van de E40 naar Brugge. Afrit 8 richting Sint-Michiels, via de expresweg (N31). Neem afslag richting Zedelgem. Sla rechtsaf op het kruispunt met de Torhoutse Steenweg (N32). Vervolg de weg tot de ontmijnerslaan (ongeveer 800m, aan groot bord met gratis parking) sla daar rechtsaf. Sla hierna onmiddellijk links en vervolg de weg tot de Magdalenzaal.
- **Parking**
 - Er is een grote, gratis, parking bij de Magdalenzaal.

3. contacten

- **Kantoor CC Brugge:**
 - Sint-Jakobsstraat 20, 8000 Bruges 050/44 30 40
- **Directeur CC Brugge:**
 - Filip Strobbe 050/32 45 45
- **Coördinator infrastructuur en uitbating:**
 - Lieselot Decoster 050/44 66 20
lieselot.decoester@brugge.be
- **Verantwoordelijke avondprogrammering CC Brugge:**
 - Peter Roose 050/44 30 54
- **Coördinator theater techniek:**
 - Jonas Sierens 050/32 45 16
+32 (0)477/89 65 02
jonas.sierens@brugge.be
- **Expert theater techniek:**
 - Robbert De Neve 050/32 45 19
+32 (0)476/60 28 80
robbert.DeNeve@brugge.be
- **Zaalhuur**
 - Virginie Goethals 050/44 30 55
cultuurcentrum.zaalverhuur@brugge.be
- **Technische afspraken zaalhuur**
 - Jonas Sierens 050/32 45 16
+32 (0)477/89 65 02
jonas.sierens@brugge.be
- **Verantwoordelijke onthaal**
 - Isabelle Cattoor 050/44 66 32
Isabelle.cattoor@brugge.be

4. Algemeen

- Polyvalente zaal met eigen programmatie, uitgebaat door CC Brugge
- Bouwjaar: 2001
- Inschuifbare tribune met 381 zitplaatsen. Indien ingeschoven 650 staanplaatsen.
- Totale afmetingen zaal
 - Lengte: 29,2m waarvan 27m bruikbaar
 - Breedte: 23,7m
 - Hoogte: 9,8m, waarvan 8,25m vrije hoogte onder de trekken.
- Rolstoelgebruikers
 - Plaatsen in de zaal beschikbaar mits vooraf afgesproken met bespreekbureau.
- 2 artiestenloges
 - Elk 4 kaptafels met spiegel en verlichting
 - 2 douches
 - 1 toilet
 - Backstage toegang tot scène
- Grote loge/artiestenfoyer
 - Kleine keuken. Met microgolf, 2 kookplaten, koelkast, drinkwaterdispenser (plat, bruis en gekoeld)
 - Intercom met regie en met loges en bureau techniek.

5. Veiligheid

- Elk gebruik van rook, open vuur, explosieven, munitie en ontploffingsmechanismen is verboden. Enkel op advies van veiligheidscoördinator en preventieadviseur Stad Brugge worden uitzonderingen toegelaten.
- Brandwerend behandelde doeken, decorelementen e.a. worden pas aanvaard indien ze vergezeld zijn van een attest, dat best met de technische fiche wordt meegestuurd.
- Cultuurcentrum kan niet verantwoordelijk gesteld worden wanneer het binnengebrachte materiaal (decor, elektrisch materiaal, ...) niet aan de wettelijke veiligheidscriteria voldoet en er daardoor een voorstelling niet kan doorgaan.
- Roken is niet toegestaan in het gebouw.
- Vluchtwegen: het is verboden in de zaal en in de toegangs- en uitgangswegen ervan losse stoelen voor de toeschouwers of andere doorgang belemmerende voorwerpen (vb. Camera's op statief) te plaatsen.
- Gebruik en middelen: de bediening van de trekken en toegang tot de portaalbrug gebeurt enkel door aangestelde personen van het Cultuurcentrum.
- Alles wat wordt ingehangen dient beveiligd te zijn door staalkabels of kettingen..
- Het Cultuurcentrum wijst elke verantwoordelijkheid af bij ongevallen als gevolg van onoordeelkundig gebruik van de infrastructuur door derden.
- Het is verplicht veiligheidschoenen te dragen tijdens de op- en afbouw op de scène.
- (Nood)uitgangen, blusmiddelen en noodbedieningen dienen te allen tijde bereikbaar te zijn en mogen dus niet belemmerd worden door meubilair of apparatuur (luidsprekers, decor, rekwisieten, flightcases, tafels, stoelen,...)
- Alle veiligheidsrisico's worden per voorstelling geëvalueerd en Cultuurcentrum Brugge en de theatertechnici van dienst behouden zich te allen tijde het recht onveilige zaken te verbieden.
- De recente Vlaamse regelgeving omtrent geluidsnormen voor muziekactiviteiten ter bescherming van het publiek (gehoorschade) dient gerespecteerd te worden. Het Cultuurcentrum beschikt over een decibelmeter (10easy).
- **Maximaal geluidsniveau: 95dB(A) LAeq_{15min}**

6. Toegankelijkheid mindervaliden

- **Op voorhand melden**
 - Motorische beperking
 - 4 voorbehouden plaatsen (parterre) voor rolstoelgebruikers.
 - Visuele beperking
 - Reservering plaatsen vooraan.
- **Parking voor mindervaliden**
 - 2 aangepaste parkeerplaatsen aan de zijkant van het gebouw.
- **Toegankelijkheid voor mindervaliden**
 - Alle publieke ruimtes, artiestenloges en foyer zijn op gelijkvloers.
- **Toilet**
 - 1 aangepast toilet voor mindervaliden.

7. Laden en lossen

- **Laad- en losplaats**
 - Langs de linker zijkant van het gebouw via de grote grijze deuren.

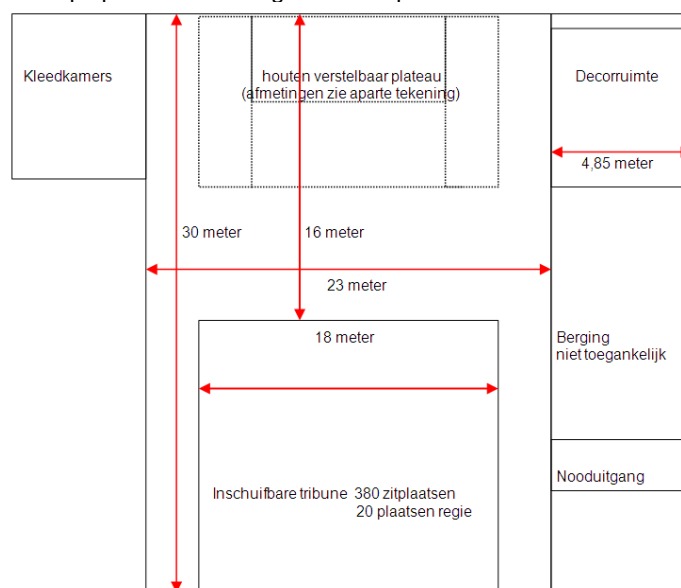


Foto 1: Laad- en loszone

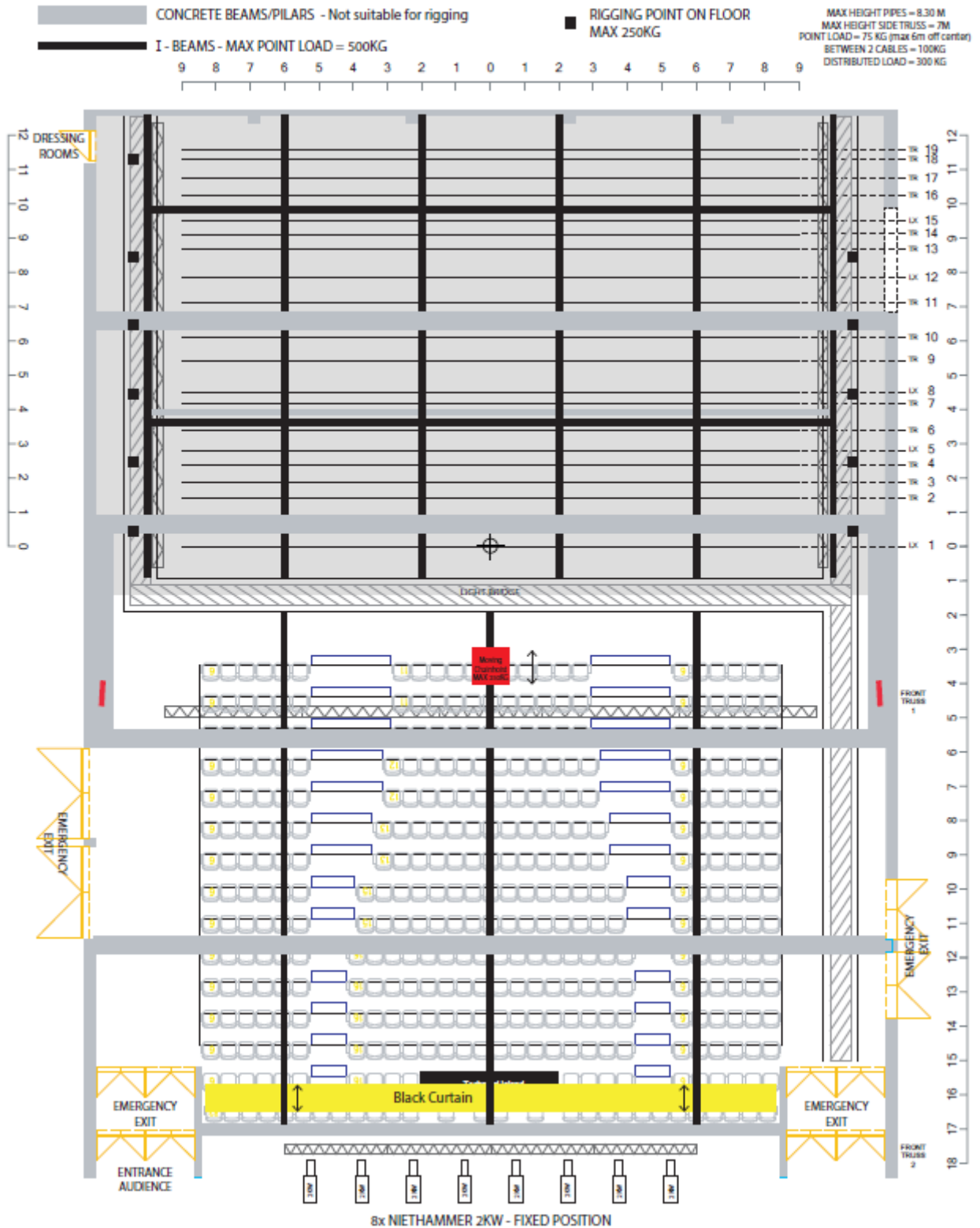
- Toegang tot de zaal loopt via de bergplaats naar scène.
 - Afmetingen buitendeuren:
 - 2,76m breed
 - 3,7m hoog.
 - Afmetingen poortopening tussen scène en bergruimte
 - 3m breed
 - 4m hoog
- **Karren**
 - Transpallet: max. 2000kg
 - 1x platte kar

8. Toneel en attributen

- Vloer zaal: betonnen vloer
- Vloer scène: houten vloer met 4 hydraulisch verstelbare delen
 - Centraal: 2 podia van 10,8m breed en 4,5m diep.
 - Buitenzijden: 3,65m breed en 9m diep
 - Maximale hoogte: 1m
 - Volledige afmetingen in hoogte verstelbaar podium: 9m diepte, 18,15m breed.
- Bediening trekken: m.b.v. knoppenbak op cour
- Intercom:
 - Clear-com tussen: regie, scène cour en jardin, loopbruggen, loge 1, loge 2, keuken, lokaal techniek + Clear-com HME basisstation DX100 + 4 draadloze beltacks BP200 + headsets
- Praktikabels 12 stuks:
 - L 200cm x B 100 cm
 - Pootjes
 - 20cm: 28 stuks
 - 40cm: 48
 - Verstelbaar tussen 60 en 100 cm: 50
 - Trappen tot 80cm
- Ladders
 - Schuifladder
 - Plooiladder
- Hoogtewerker
 - ALP éénpersoonshoogtewerker
 - Max. werkhoogte: 9,3m
 - Max. 160kg
- Balletvloer (extra huurprijs)
 - Standaard balletvloer
 - Studio balletvloer
 - 3mm dikte
 - Enkel op speciale aanvraag voor dansproducties



MagdalenaZaal Brugge



9. Trekken

- Elektrisch bediende trekken
 - 19 in totaal
 - 14 decortrekken
 - 5 lichttrekken
 - Max hoogte: 8,3m
 - Max belasting:
 - Max. 300kg gelijk verdeelde last
 - Max. 100kg onder kabel

NUMMER	AFSTAND TOT LICHTBRUG	AFSTAND TOT VORIGE TREK	SOORT TREK
1	1 m	-	lichttrek
2	2 m 42	142 cm	decortrek
3	2 m 87	45 cm	decortrek
4	3 m 47	60 cm	decortrek
5	3 m 82	35 cm	lichttrek
6	4 m 42	60 cm	decortrek
7	5 m 17	75 cm	decortrek
8	5 m 62	45 cm	lichttrek
9	6 m 52	90 cm	decortrek
10	7 m 22	70 cm	decortrek
11	8 m 17	95 cm	decortrek
12	8 m 97	80 cm	lichttrek
13	9 m 67	70 cm	decortrek
14	10 m 22	55 cm	decortrek
15	10 m 62	40 cm	lichttrek
16	11 m 37	75 cm	decortrek
17	11 m 92	55 cm	decortrek
18	12 m 47	55 cm	decortrek
19	12 m 74	27 cm	decortrek

- Zijtrekken
 - Truss 30/30 jardin en cour
- Portaal
 - Vast portaal
 - 13,5m van achterwand

10. Doekenlijst

OMSCHRIJVING	AANTAL	HOOGTE	BREEDTE	KLEUR	STOF
Poot	12 (6 paar)	8m (7m)	4,50m	Zwart	Fluweel
Fries	2	1,5m	14,5m	Zwart	Fluweel
Fond	1 (5 poten)	8m (7m)	18m	Zwart	Fluweel
Filmdoek (Tijdelijk niet beschikbaar)	1	6m	14m	Wit	PVC
Filmdoek (verplaatsbaar) geen retro	1	Verstelbaar max 6m	6m	Wit	PVC

11. Regie

- Open regie bovenaan de tribune.
 - 4m x 1m
- Patch naar scène kant cour
 - Netwerk
 - DMX
 - Audio

12. Elektriciteit

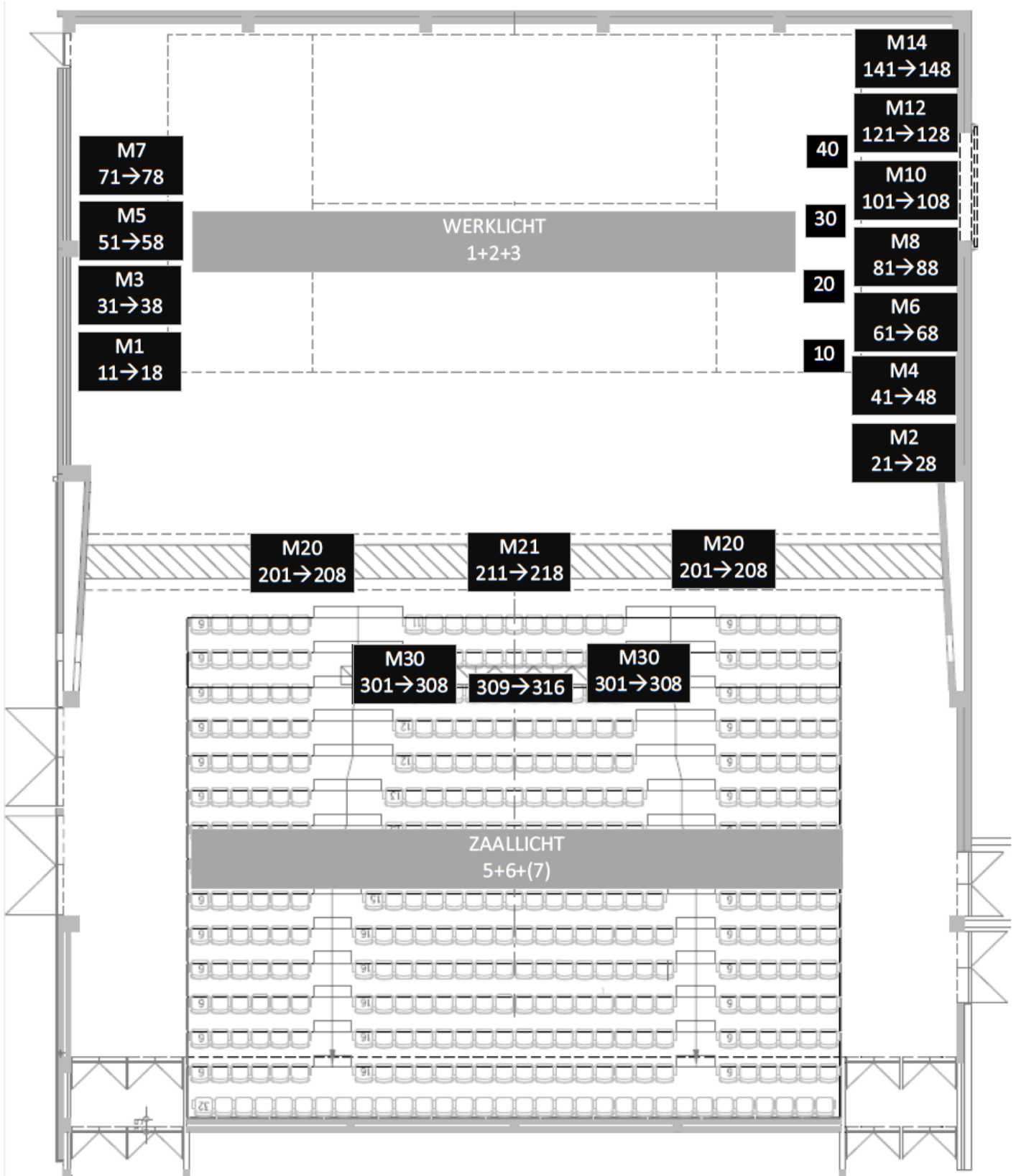
- CEE 400V/63A (3p+N+A) op cour voor audio
- CEE 400V/125A (3p+N+A) op cour voor licht
- CEE stopcontacten 16A/220V op loopbruggen en trekken, aangesloten via patchpaneel in berging
- Mogelijkheid tot plaatsen van externe stroomgenerator met aansluiting buiten het gebouw met doorvoer CEE 400V/125A tot in de zaal aan kant cour
- Stroomkasten
 - 125A link uit
 - 2x 63A uit
 - 4x 32A uit
 - 2x 16A uit
 - 24x stopcontacten schuko type F (randaarde)
 - 8x stopcontacten CEE
 - 4x han16 (gelinkt aan schuko/CEE)
 - 4x han10 (gelinkt aan schuko/CEE)

13. Licht

- Lichttafel (DMX-512)
 - Chamsys MQ500
 - 15 playbacks
 - Uitbreidingen:
 - Playback wing (24 playbacks)
 - Stadium wing (15 playbacks, 15 executes en touchscreen)
- Hazer
 - Swefog ultimate 300
 - Unique 2.1
- Dimmers
 - 15x 8 channel multikabels
 - 4x aan jardin
 - 7x aan cour
 - 2 x portaal
 - 2x proscenium
 - 4 losse CEE kabels cour
 - 6x 5kW mobiele dimmer: ADB type Memopack 30
- DMX booster/merger
- Statieven en balletorens
 - 10x Balletorens
 - 14x vloerstatieven

Mobiel licht

SOORT	VERMOGEN (kW)	MERK	TYPE	AANTAL	LENS	ZOOM	IRIS	BARNDOOR/MESSEN	
Conventioneel									
PC	2	ADB	C201	6	Clear	8°-58°	[hatched]	Barndoors	
	1		C203	15	Pebble	8°-58°			
Fresnel	2		C103	37	Pebble	7°-61°	[hatched]		
	5		F201	8	12-51°	[hatched]			
Profiel	1,2		DW105	36	15-38°	ja	ja	messen	
			DVW105	8	38-57°				
ACP	1		HF 1001 ass	18	[hatched]	[hatched]	[hatched]	[hatched]	
PAR 64	1		THOMAS	CP60	17*	VN	Aantal kan variëren. Lampen kunnen uitgewisseld worden. Afhankelijk van voorstelling tot voorstelling.		
				CP61	36*	N			
				CP62	33*	MFL			
Intelligent									
Spot		Clay Paky	QWO800	4	[hatched]	11-55°	[hatched]	[hatched]	
Wash			B-eye K10	12	[hatched]	4-60°	[hatched]	[hatched]	



14. Geluid

- **Geluidstafels**
 - Yamaha CL5
 - Yamaha QL1
 - Yamaha M7CL-48
- **Geluidssysteem zaal**
 - 4x D&B C7 top
 - 6x D&B C7 Sub
 - 2x D&B C6 center fill
 - Vliegsysteem voor topkasten aanwezig
- **Geluidssysteem monitoring**
 - 10x D&B max
- **Versterkers**
 - 6x D&B D12
 - Gebruikt voor FoH en monitors
 - 3x QSC RMX 1850
- **Stagebox**
 - Rio3224-D2
 - Rio1608-D2
 - 48ch analoge patch
- **Microfoons**
 - Shure
 - 8x SM-57
 - 8x SM-58
 - 4x beta 57
 - 5x beta 58
 - 2x PZM beta 91
 - 1x beta 52
 - Sennhieser
 - 2x e-606
 - 4x e-604
 - 2x MD421
 - AKG
 - 3x C1000
 - 1x D-112
 - 2x C416
 - 2x C419
 - 2x C414 XL-II (stereoset)
 - Audix
 - 1x Dumset
 - D6
 - D4
 - 2x D2
 - I5
 - ATM
 - AT-4041 condensator
 - Neumann

- 2x KM184 (stereoset)
 - Rode
 - NTG
 - Electrovoice
 - 1x RE20
- **Wireless microfoon**
 - Receivers
 - 4x Shure QLXD
 - 1x antenna splitter
 - 2x flag antenna
 - Sender
 - 4x Shure QLXD1 handheld
 - 2x Shure QLXD1 beltpack
 - 4x Shure beta58 (for handheld)
 - 2x beta 87C
 - 2x headset
- **DI boxes**
 - 6x active BSS AR-133
 - 4x Behringer DI ultra 100
 - 4x Radial Pro D2
 - 1x Stageline
- **Stands and clamps**
 - 10x stand KM 210/6 regular/short boom
 - 10x stand KM 210/8 regular/long boom
 - 4x KM256 short/short boom
 - 3x table stand JB-50

15. Rigging

- **Softsteels 2 ton**
 - 8x 0.5m
 - 8x 1m
 - 8x 1.5m
 - 8x 2m
- **Ratchet straps (niet om te heffen)**
 - 6x 6m
- **Swivel klemmen**
- **Reutlingers**
 - 12x max 90Kg 8m

16. Video

Alle lenzen wordt gedeeld met de andere zalen van CC Brugge. Vooraf de beschikbaarheid navragen.

- **Beamers**
 - 1x Panasonic PT-RZ970 (10.000 ANSI lumen laser projector, in fly frame)
- **Lenzen**
 - 1x DLE50 (Fixed 0.8)
 - 2x DLE100 (1.3-1.8)
 - 3x standard zoom lens (1.8-2.4)
 - 1x DLE250 (2.3-3.6)
 - 1x DLE350 (3.6-5.5)
 - 2x DLE410 (4.7-8.9)
- **DVD spelers**
 - 2x Denon DVD1710
- **Kabels**
 - BNC
 - VGA
 - HDMI
 - HDMI over UTP
 - VGA to HDMI

17. Stageplan

